

STELLAR LINK #168

2025
1

■イチ押し！

P3 LINE WORKSで実現できた3つの削減！

P6 従業員が求めるカスハラ対策とは？

■商品情報

P8 サポートが終了したPCを利用し続けることは大変危険です！！

P14 スマート電源ユニットで、電源管理をスマートに！

P22 「もしも」に備える防災対策製品



STELLARGROUP

News!



カスハラ対策

カスタマーハラスメント（カスハラ）への対応が問題になっています。

東京都では、2024年10月4日「東京都カスタマー・ハラスメント防止条例」を全国で初めて可決・成立させ、2025年4月1日から施行される予定です。

カスハラの一律禁止を掲げているほか、

- ✓ カスハラ防止に関する基本理念
 - ✓ 各主体（都・顧客等・就業者・事業者）の責務
 - ✓ カスハラ防止指針の作成・公表
- などを定めています。

今号ではカスハラ対策に、通話の録音・モニタリング・録音の事前告知など、音声応答装置/通話録音装置をご案内しています。

Windows10サポート終了2025年10月14日

既報ではありますが、2025年10月14日（米国時間）に、Windows 10のサポートが終了します。サポート終了後はセキュリティ更新プログラムの提供がなくなり、セキュリティリスクが高まります。

SecurityTrendNEWSとして、注意点を掲載しております。Windows10の継続利用は可能ですが、追加のセキュリティ対策が必要となるケースがあります。また、既存OSからのアップグレードは、CPUなどシステム要件を満たしている必要があります。

最新Windows11搭載PCへの買い替えをご検討の際は、是非ご相談ください。

コスト削減

業務効率化

＼ お考えの企業さま！ ／



LINE WORKS

なら実現できます！

LINE WORKSで実現できた **3つの削減！**

その1



各種クラウドサービス・
業務報告ツールなどの月額費用

年間**54万円以上**
削減

LINE WORKSに
集約すればするほど
削減効果大！

その2



日報・研修レポートなどの
報告業務

90%以上
削減

お互いの仕事が
見えやすくなることで
大幅に業務効率化を実現！

その3



アナログ業務などによる
残業時間

年間**360時間**
削減

ペーパーレス化の実現や
業務フローの見直しにより
非効率の要因を解消！

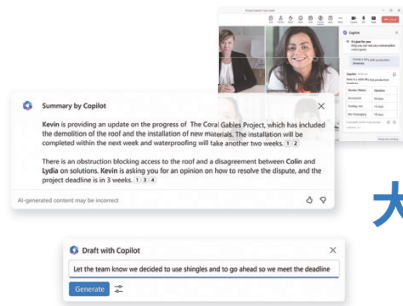
※上記は導入企業一例です。実際にLINE WORKSを導入した企業の効果であり、全ての企業に同等の効果がでることを保証するものではありません。

いつものアプリからゼロからはじめるAI社内導入



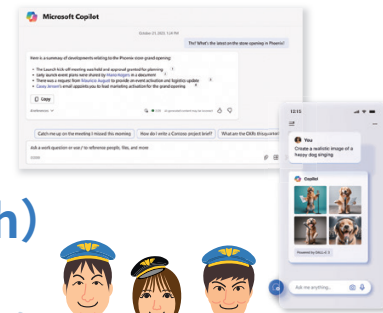
Microsoft 365 Copilot

AI機能9選

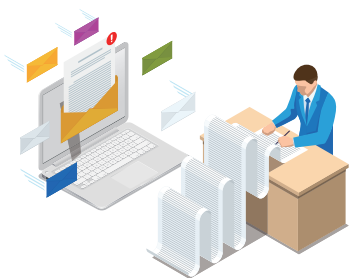


大規模言語モデル(LLM) + 社内データ(Microsoft Graph)

活用でこんなに便利に!



長いメール内容も
まとめてくれる



メールを把握する
労力を軽減



取引先、上司など
宛先に合わせて下書き作成



メール作成の
時間を短縮



会議の要約と
次のアクションの洗い出し



議論した内容を
行動へ



もう白紙からはじめる
必要なし!



文章作成の
時間を短縮



長い文章も
瞬時にまとめてくれる



文章を把握する
労力を軽減



入力されたデータを
分析してくれる



データ分析の
手間と時間を短縮



手元にない画像を
作ってもらえる



画像を探し
回らなくてもよい



白紙から企画書を
書き始める必要なし



企画書、資料作成の
時間を短縮



入力されたデータを
グラフ化してくれる



グラフ作成の
労力と時間を短縮

AI業務活用にはセキュリティ対策が必須なことをご存じですか?

裏面で解決

AIを安心安全に
業務活用するための

セキュリティ対策 5か条

その1



Microsoft Entra ID

あらかじめ決められたユーザーだけ、Microsoft 365 Copilot+業務データ(Microsoft Graph)へのアクセスができるように、ユーザーを設定管理する必要があります。

その2



Microsoft Intune

あらかじめ決められたデバイス(PC/スマホ)だけが、Microsoft 365 Copilot+業務データ(Microsoft Graph)へのアクセスができるように、デバイスを設定管理する必要があります。

その3



Microsoft Purview Information Protection

機密度に応じてデータへのラベリングを行い、Microsoft 365 Copilot+業務データ(Microsoft Graph)が利用できるデータを制御し、AI利用による過度なデータ露出を防止、データ保護をする必要があります。

その4



Microsoft Defender for Cloud Apps

無償の一般向けAIアプリなどに入力したデータが、学習データとして、2次利用されることもあります。事前に決められたアプリのみ業務活用できるように監視する必要があります。

その5



Microsoft Defender for Endpoint / Office 365

万が一、マルウェアに感染して、不正アクセスの被害や業務データの流出がないように、マルウェアへの防御、感染の検知、対応、自動修復、また、メールセキュリティも備えておくことで安心です。



Microsoft 365 Copilot

こんな時に使える!



データ分析・表作成

提案資料作成

タスク整理

など

Excel や PowerPoint などの Office アプリケーションでの“作業”を任せられる

- Microsoft 365 に、AI機能をアドオンする製品。GPT-4ベースの大規模言語モデル(LLM)を使用
- 要望や指示を出すだけで、高度で複雑な処理を簡単に実行可能
- 前提ライセンス(企業向け): **Microsoft 365 E3 / E5**、**Microsoft 365 Business Basic / Standard / Premium**、**Office 365 E1 / E3 / E5**、**Microsoft 365 F1 / F3**、**Office 365 F3**
Microsoft 365 Apps for enterprise / business、その他一部単体プラン
- 価格:1ユーザーあたり **年額53,964円** ※Web参考価格



人材不足対策に
離職防止への
取組が課題

東京都で
カスハラ防止条例
制定へ

従業員満足に
ウェルビーイング
が注目

カスハラ対策は必要？

暴言・恫喝など過剰なクレーム、長時間の拘束、理不尽な要求など、
カスタマー・ハラスメント（カスハラ）への対応が問題になっています。

対策を怠ることで、

従業員のメンタルヘルスに悪影響を与え離職のリスクを高めることはもちろんのこと、
「安全配慮義務違反」として企業の責任問題を追及されることにもなりかねません。



従業員が求めるカスハラ対策とは？

カスタマー・ハラスメント対策について、どの程度対策を取る必要性があると感じるか

- 1位 カスタマー・ハラスメント発生時のサポート体制
- 2位 被害者へのケア（メンタルヘルス対策等）
- 3位 カスタマー・ハラスメントへの対応に関するマニュアルの作成
- 4位 顧客対応の記録（現場の録画や電話の録音）
- 5位 カスタマー・ハラスメントを容認しない企業方針策定

出展：日本労働組合総連合会 カスタマー・ハラスメントに関する調査2022

通話の録音やモニタリング、録音の事前告知など、
タカコムがカスハラ対策を支援します！

全国の官公庁で
多数ご採用
いただいております

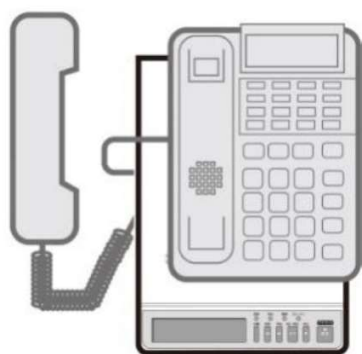
クレーム電話は 「通話の録音」と「録音の告知」で解消！

通話録音装置 VR-D179/VR-D179A



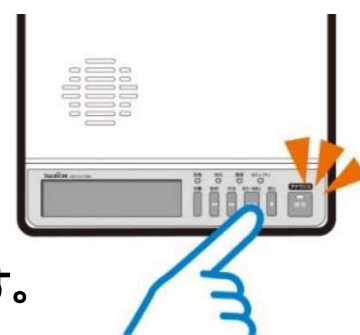
簡単接続で 通話録音

数分あれば、
電話機に接続が可能。
短時間・低コストで
通話録音を導入できます！



ワンタッチで らくらく操作

告知アナウンスの送出力や
音声の再生など
本体ボタンで簡単操作できます。



※告知の送出力は「する」「しない」を選択できます。
※VR-D179Aは自動で録音告知可能です。(アナログ回線接続の場合)

お客様の声



語気を荒げる
電話の数が減って
仕事に集中できる！



録音していると安心出来て、
お互い落ち着いて電話が
出来るようになった！

音声応答転送装置／通話録音装置 製品ラインナップ

音声応答 転送装置

音声応答転送装置
IVR-2430 II



- 録音告知に加え、着信の自動振り分けが可能！
- パソコンのテキスト入力で作成メッセージを作成・編集
- 年間タイマーで各モードを自動切替

通話録音装置

通話録音装置
VR-755



- 長時間録音、音声データのバックアップにも対応可能！
- 多彩な検索キーで、通話を効率的に検索・再生
- 独自の圧縮音源で保存、セキュリティも安心

録音&テキスト化

リアルタイム音声認識&
録音アプリ
VR-RS100RDW



- 買い切りのPCアプリでランニングコスト不要！
- 1席単位で低価格にリアルタイム音声認識を導入
- 音声の利活用促進で業務効率化を支援～DX推進～

Windows 10 サポート終了まで あと1年

2025年10月14日
サポート終了



サポートが終了したPCを利用し続けることは
大変危険です！！

Windows 7のサポート
終了時にPCが確保でき
ない状況が発生しました



ウイルス感染により
PC障害やデータ流出の
危険性が高まる

OSの脆弱性
対策は重要です

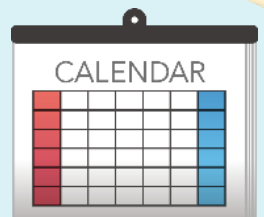


NG

利用している
ソフトウェアなどが
使用できなくなる
可能性あり



サポートが受けられず
障害対応や復旧
ができない



後回しにすると
PC確保ができず
導入が遅れる



Microsoft社 Windows 10サポート終了についてのご案内

< <https://www.microsoft.com/ja-jp/windows/end-of-support> >



その他サポート終了予定

・Windows Server2016 2027年1月12日 ・Office 2016,2019 2025年10月14日

早めの準備が大切です

Windows 11の準備として

- PC入れ替えの準備、予算、時間の確保
- 既存OSからWin11へのアップグレード

PCを利用継続する場合は、OSのアップグレードの実施
※マイクロソフト社では、「PC正常性チェックアプリ」を配布しております
(Windows 11のシステム要件を満たしているのか確認できます)

- 利用ソフトウェアやデバイスの対応状況の確認

余裕をもって
準備しましょう。
新たなシステム等の
事前確認も大切です



Windows 10を継続利用する必要がある場合

- 通常ネットワークからの隔離

専用のローカルネットワークを構築したりルーター等でのネットワーク分離する

- OSに依存しないセキュリティ対策の構築

OSなどに依存しないセキュリティ対策が可能な機器の導入

- データやシステムのバックアップ

老朽化など障害が起こった際のリスク回避

独自開発のシステムや
工場設備用PCなど
最新OSへ移行できない
ケースも多いです。
リスク軽減させる仕組み
を構築しましょう。



Windows 10の継続利用は、リスクを把握して正しく利用しましょう！

「Windows 10のサポート終了に伴う注意喚起」

参考：情報処理推進機構 < https://www.ipa.go.jp/security/security-alert/2024/win10_eos.html >

「マイクロソフト社 ライフサイクルポリシー」

参考：マイクロソフト < <https://learn.microsoft.com/ja-jp/lifecycle/> >

「Windows 10のサポートが終了します 安全対策はできてますか？」

参考：キヤノン < <https://canon.jp/business/solution/smb/tips/trend/windows> >

PCやソフトウェアを最新化することで業務効率化にもつながります

Windows10を継続利用するための対策とは？



自社システム
2025年問題

リスク軽減
データバックアップ

セキュリティ対策
ご提案



PCやシステムの入替は
当社にご相談ください！



 **STELLAR GROUP**
ステラグループ株式会社

請求書はペーパーレスにして郵送からWEB配信へ！

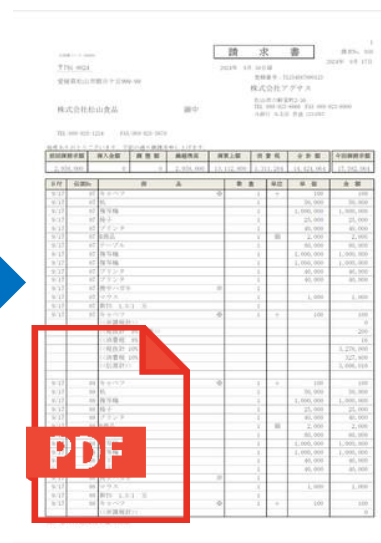
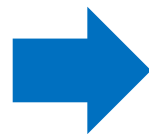
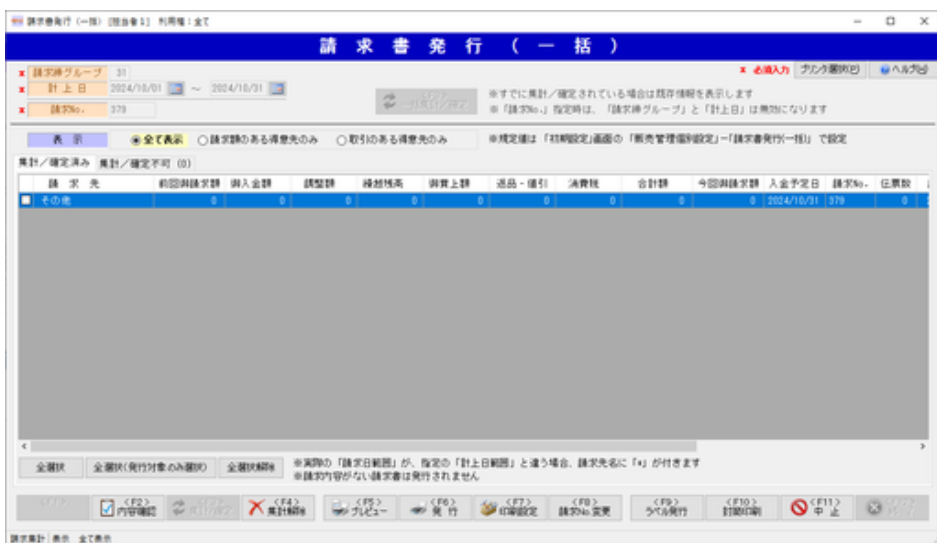
あきんど
— 商人 — Ver.2

NI Consulting 
+ Sales Billing Assistant

Sales Billing Assistantは株式会社N I コンサルティング社の製品です

で郵送から**WEB配信**にできます！

「あきんど」から出力した請求書をアップロード お客様は専用ページからダウンロードするだけ



Sales Billing Assistant



アップロード

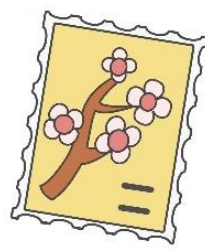
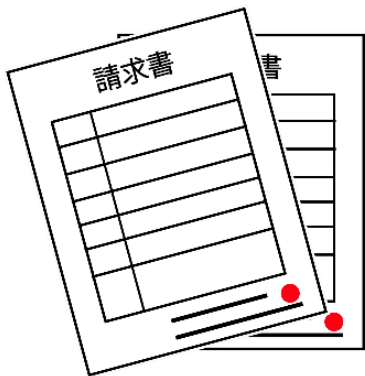
「あきんど」で請求書のPDFファイルを作成し、「Sales Billing Assistant」へアップロードします。

すると、請求書に記載された得意先コードを解析し、請求先ごとに自動分割して、指定した日時にメールが自動配信されます。

お客様はメールを受け取り、専用ページからダウンロードするだけです。

「あきんど」の追加カスタマイズは必要ありません。

WEB配信にすることで以下の内容のコスト削減が見込めます



1通あたりのコスト例

封筒代	10円
紙・印刷代	10円
郵送(切手)代	110円
合計	130円

郵送の場合、1通あたりおよそ130円ほどのコストがかかります。

これに加え、請求書の封入封緘作業などの郵送に関わる人件費も発生します。

2024年10月1日以降、定形郵便物の切手代が84円から110円に値上げされたこともあり、請求書などの郵送物は、今後ますますペーパーレス化が進むと考えられます。



「あきんど」以外の弊社開発システムと、
「Sales Billing Assistant」の連携も可能です！

初期導入費用(税抜)

- ・ HOMEセレクトシリーズ NI Cloud Service/StartingPack 3,000円
- ・ Sales Billing Assistant 初期設定費用 50,000円
- ・ 導入サポート費用(初期環境構築・操作指導・稼働までの伴走支援) 別途お見積り

月額料金(税抜)

「Sales Billing Assistant」のご利用には

「Sales Quote Assistant」、「nyoibox」のご契約も必要です。

- ・ Sales Billing Assistant 3,000円/100請求先毎
- ・ Sales Quote Assistant 580円/1ユーザー 最低5ユーザーの契約が必要
- ・ nyoibox 300円/1ユーザー 最低5ユーザーの契約が必要

料金シミュレート

郵送1通あたり130円として計算

毎月100社へ請求書の発送を行う場合

Sales Billing Assistant	3,000円	1CAL	3,000円
Sales Quote Assistant	580円	5CAL	2,900円
nyoibox	300円	5CAL	1,500円
合 計			7,400円

郵送代：130円×100件×12か月 = 156,000円

WEB配信：7,400円×12か月 = 88,800円

年間67,200円
のコスト削減!!

毎月300社へ請求書の発送を行う場合

Sales Billing Assistant	3,000円	3CAL	9,000円
Sales Quote Assistant	580円	5CAL	2,900円
nyoibox	300円	5CAL	1,500円
合 計			13,400円

郵送代：130円×300件×12か月 = 468,000円

WEB配信：13,400円×12か月 = 160,800円

年間307,200円
のコスト削減!!

WEB配信化する件数が多ければ多いほど、費用対効果が大きくなります！

さらに封入封緘作業等も不要になるので作業時間も削減できます！！



- ✓ 「Sales Billing Assistant」を導入すると、請求書のWEB配信が可能です。
- ✓ WEB配信化により、郵送代や封筒代、封緘作業などのコストを削減できます。
- ✓ WEB配信化の件数が増えるほど、費用対効果がさらに高まります。

[デモのご依頼や、詳細について知りたいお客さまは、お気軽にご相談ください！](#)

担当者までお気軽に
ご相談ください！



業種別プリント・ソリューション

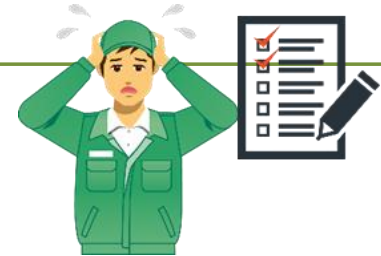
製造業(工場・生産部門) 編

こんなことでお困りではありませんか？



課題 A

作業ミスの防止。特に数量や納期、組立日など重要。



課題 B

部品や製品を作るための指示書のスピーディーな印刷が求められる。



課題 C

コスト削減が最上位課題。消耗品管理の業務を効率化したい。



課題解決のためのおすすめプリンター

LBP732Ci A4カラーレーザープリンター

高速プリントに加え、優れた耐久性を実現し、業務効率を高める最上位A4カラープリンター。

カラー 38 枚/分	モノクロ 38 枚/分	最小消費電力 0.9 W
LIPS V	両面 印刷	MEAP
NET EYE	無線 LAN	有線 LAN



LBP863Ci A3カラーレーザープリンター

高速印刷かつ大容量給紙・高画質で高生産性を実現した最上位A3カラープリンター。

カラー 36 枚/分	モノクロ 36 枚/分	最小消費電力 1.0 W
LIPS V	両面 印刷	MEAP
NET EYE	無線 LAN	有線 LAN



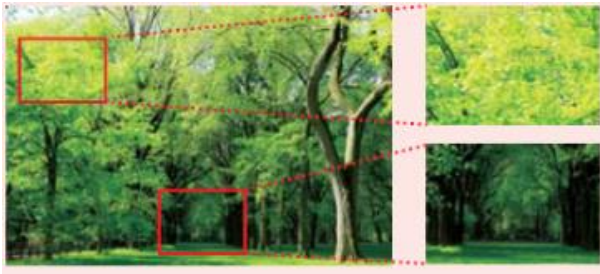
問題解決の詳細は
次ページへ

問題解決

解決 A

数量や納期、組立日などはカラーで強調できますので、作業ミスの防止につながります。

より鮮やかでくっきりとした高画質を実現し、カラー写真などもクリアにプリント可能。POPやプライスカードなども、より表現性豊かに内製できます。



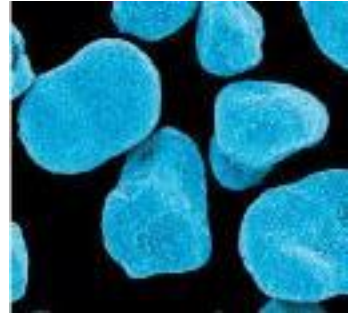
プリンター色域を最大限に活用し、より鮮やかで発色のよい印刷を実現。

シャープネスコントロールの活用で、細かなところまでくっきり再現。

CSトナー

トナーの表面特性を改良し、優れた耐久性と転写性を両立させた新開発CSトナーを採用。

一般の再生紙などでも、文字をくっきりと、図面やグラフの細部も明瞭に再現します。



解決 B

スピーディな印刷により作業時間を短縮

LBP732Ciならカラーもモノクロも38枚/分の高速出力を実現、LBP863Ciならカラーもモノクロも片面毎分46枚の高速プリントを実現。

両面/片面とも同じ印刷スピードで生産性100%を実現しました。

テキスト文書はモノクロで、グラフや画像のある文書はカラーで、社内資料は低コストの両面印刷で。さまざまなニーズにスピーディーな出力で応え、業務の効率化に貢献します。

印刷スピード

LBP732Ci

LBP863Ci



ファーストプリント

LBP732Ci

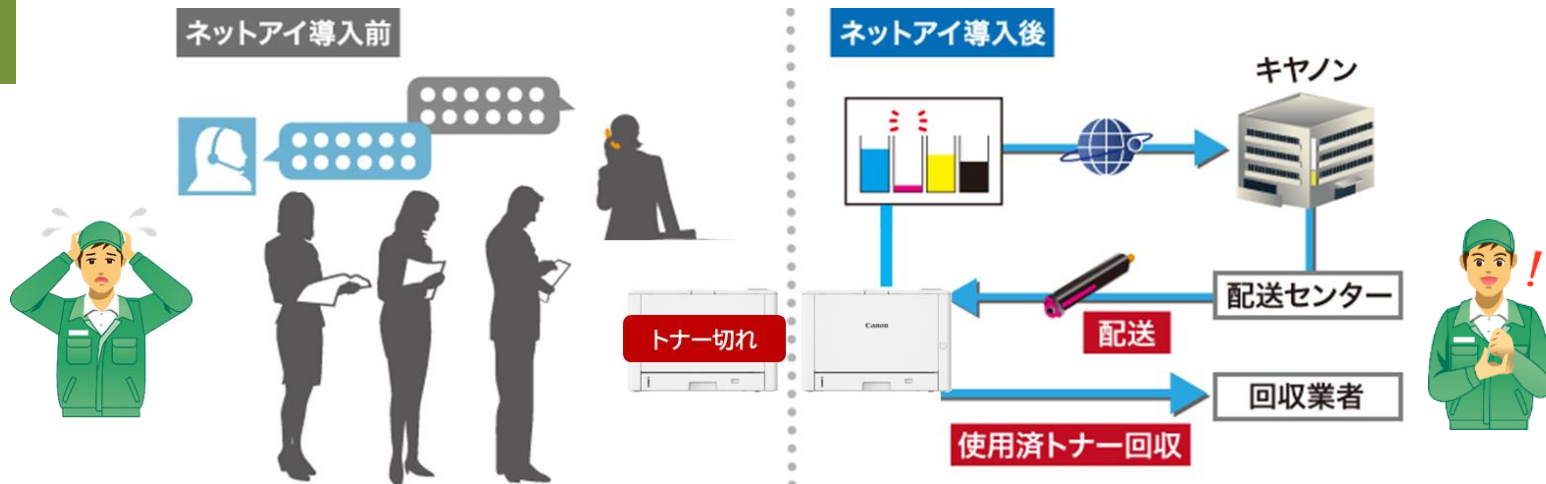
LBP863Ci



解決 C

トナーカートリッジ自動配送により、業務効率化・ダウンタイムの軽減に繋がります。

インターネットを使用して機器の状態を把握するNETEYEに対応。消耗品の残量を検知し、自動で配送する「カートリッジ自動配送サービス」により、過剰在庫や消耗品切れによるダウンタイムを低減できます。



製品に関する情報はこちらでご確認いただけます。



キヤノン サテラホームページ
canon.jp/satera

●ご購入・お問い合わせは弊社営業まで

スマート電源ユニット

BPD-CMU06

▼商品詳細は
コチラ



スマート電源ユニットで、 電源管理をスマートに!

● リモートからの電源ON/OFFで運用コストを抑える

障害が発生するたびに現地に駆け付けて作業を行っている

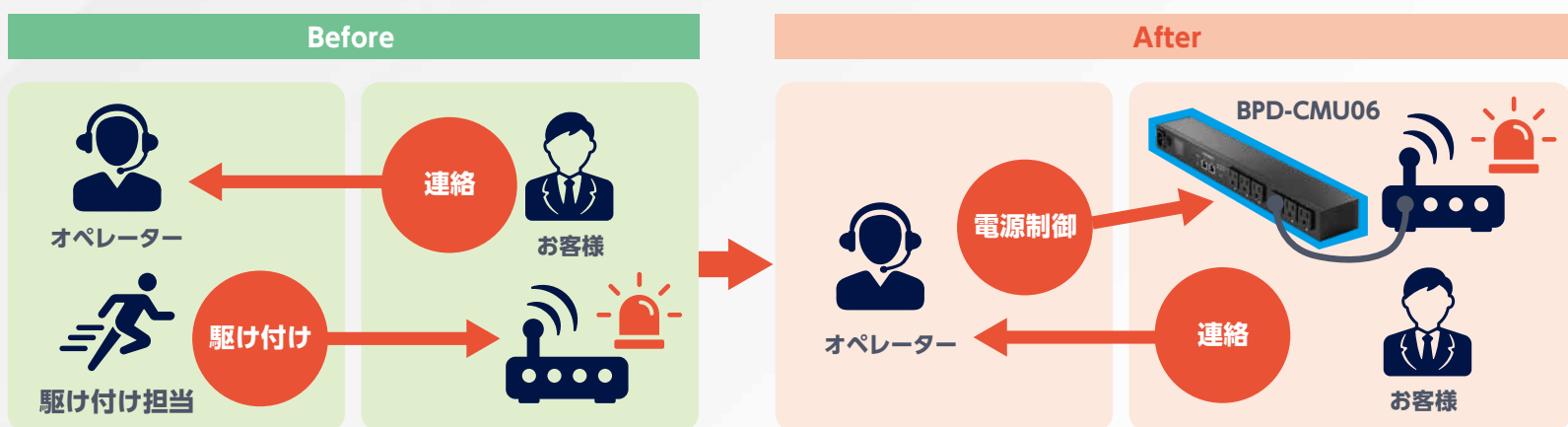
障害の原因が機器のフリーズによるもので、機器をリブートして解決をした

現地に駆け付けての対応となると人件費がかさみ、運用コストが増加し復旧するまでの時間も増加します。

本商品を導入することで、リモートで電源を再起動でき、現地に駆け付けての作業を大幅に減少させ運用コストを抑えることができます。

※リモートでの電源制御には「I-O DATA Device Management (IDM)」をご利用ください。

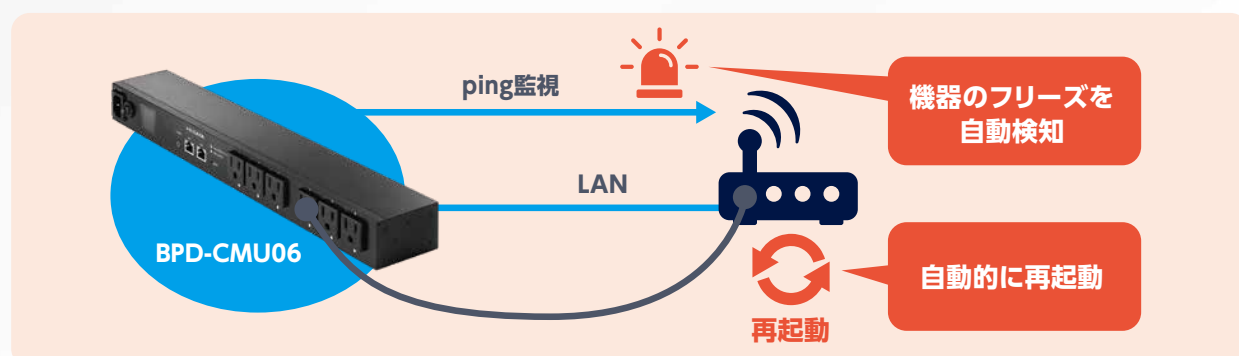
本商品のご購入時に、1年間の無料ライセンスを添付しており、2年目以降は別途ライセンスをご購入頂く必要があります。



● 自動リブートでダウンタイムを短縮

本商品と同じネットワーク内につながっているアクセスポイントやスイッチなどのネットワーク機器をpingで死活監視し、異常を検知すると対象のコンセントを自動的に再起動することができます。ネットワーク機器の異常を再起動により復旧してダウンタイムを短縮し、業務への影響をおさえて安定したネットワーク環境を構築できます。

※本設定は事前にローカルで設定いただく必要があります。(リモートでは設定できませんのでご注意ください)



● 他にも便利な機能を搭載!

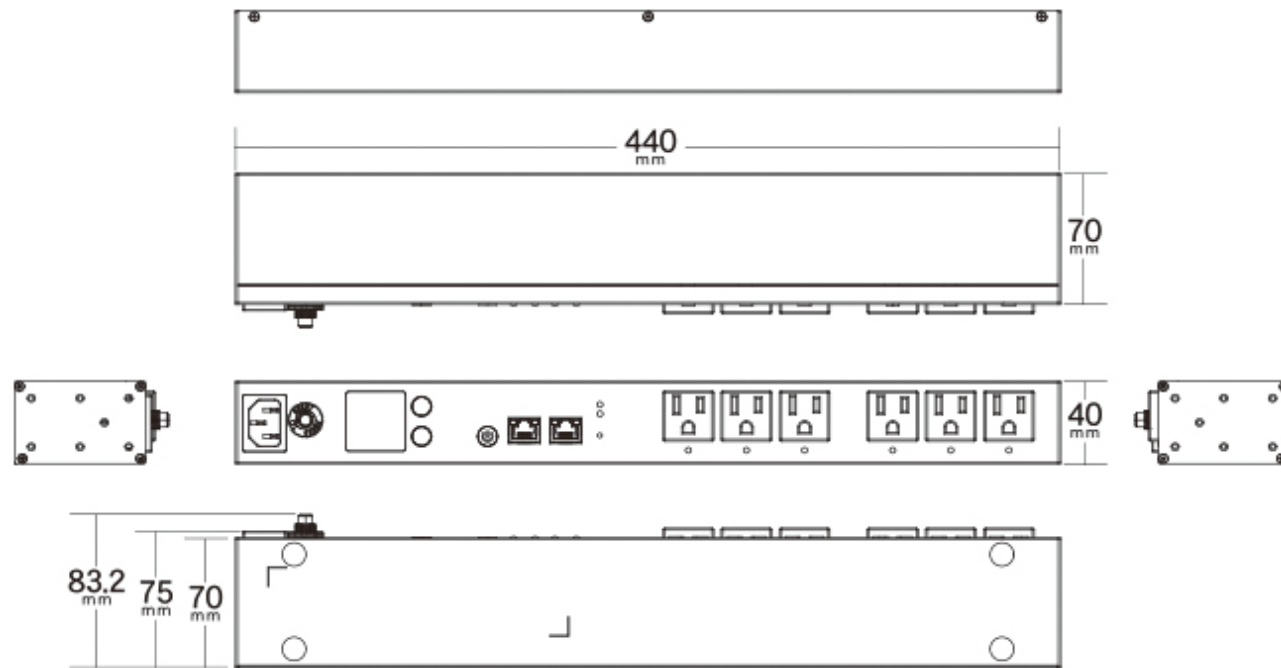
消費電力の見える化

スケジュール機能で時間帯に合わせて電源を自動的にON/OFF

コンセントの利用制限や電源のON/OFFのタイミングを調整

● 外形寸法・質量

寸法	約440(W)×70(D)×44(H) mm ※突起部を含まず
質量	約1.1kg



● 対応OS

本製品のローカル設定をおこなう際の対応環境です。

対応OS	Windows11、Windows 10 macOS 11~13
対応ブラウザ	Windows:Microsoft Edge、Chrome Mac:Safari ※最新バージョンのブラウザをご利用ください

● 仕様

入力	入力電圧	AC100V
	入力周波数	50/60Hz
	入力電流	12A(最大)
	入力プラグ形状	IEC-C13 Inlet
出力	出力電圧	AC100V
	出力周波数	50/60Hz
	出力電流	12A(コンセント合計1200W)
	コンセント形状	NEMA 5-15R
	コンセント数	6
ネットワーク(LAN)	ポート仕様	RJ-45×2ポート
	有線LAN規格	IEEE802.3ab(1000BASE-T) IEEE802.3u(100BASE-TX) IEEE802.3i(10BASE-T) ※10BASE-Teは非対応
消費電力	7.5W(Typ) ※本体のみ	
使用温度範囲	0~50℃	
使用湿度範囲	5~95%(結露なきこと)	
外形寸法	約440(W)×70(D)×44(H) mm ※突起部を含まず	
質量	約1.1kg	
梱包時質量	約2.0kg	
各種取得規格	電気用品安全法(本体)、VCCI ClassA、RoHS指令準拠(10物質)	
保証期間	3年	

添付品	電源コード(PSE適合品、3ピンタイプ、長さ約1.8m)、ラックマウントキット(金具2種類×2枚、ネジ8本)、ゴム足(4個)、壁固定用ネジ(4個)、アンカー(4個)、ワッシャー(4枚)
-----	--

明るい場所で「画面が見えにくい」と感じたことはありませんか？

ソニー法人向けブラビアなら 広視野角・映り込みのない表示を実現



ビジネスに特化した多彩な機能を搭載。幅広いシーンで活躍しています

映り込み抑制

対応モデル：BZ40Lシリーズ

会議に

サイネージに

映り込みを抑えながら高画質を実現

「ディープブラック・ノングレアコーティング」で、映り込みを抑えて鮮明な映像表示を実現。明るい場所でも視認性を確保できます。



一般的なアンチグレア処理



ディープブラック・ノングレアコーティング

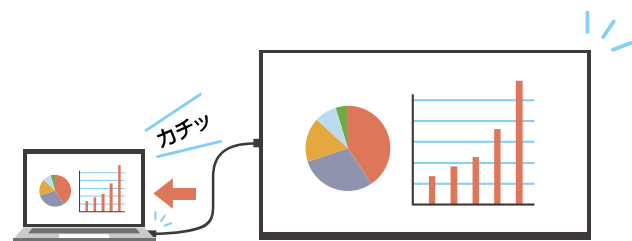
簡単設定

会議に

サイネージに

ケーブル接続するだけでPC画面を表示

HDMIケーブルでPCと接続するだけでブラビアの電源が入り、PC画面を表示することができます。



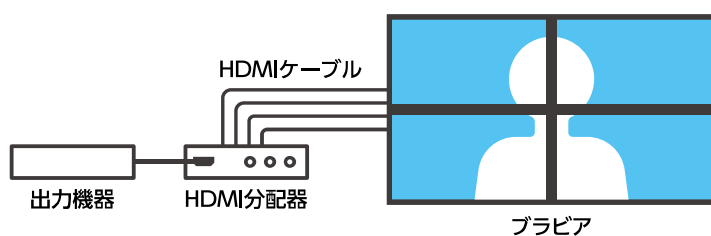
マルチディスプレイ

会議に

サイネージに

魅力的な大画面をマルチディスプレイで実現

専用アプリ「Multi Display Settings (MDS)」を使えば、シンプルかつ低コストな機材構成でマルチディスプレイを実現可能。タイリング専用器が不要です。



シンプル運用

会議に

サイネージに

USBメモリーを差すだけで運用開始

専用アプリ「BRAVIA Signage Free (BSF)」を使えば、スタンドアロン型のサイネージとして簡単に運用可能。STB (セットトップボックス) などの機器も不要です。



※写真・画像はイメージです

ビジネスの多彩なニーズに応える2つのマルチ設定モード

Simpleモード

任意の行数・列数を設定して映像を分割

最大で縦5画面×横5画面のディスプレイを使ったタイリングが可能。設定は行数と列数、ベゼル間マージンなどをリモコンで指定するだけ。ブラビアへの入力映像を、MDSが自動で切り出して表示します。



ディスプレイの行数・列数などを指定するだけ

Advanceモード

より自由度の高い画面構成が可能

映像の表示領域を座標で指定し、より複雑な画面構成を実現するモード。異なる画面サイズのブラビアを複数組み合わせるなど、Simpleモードにくらべて自由に複雑なレイアウトが可能です。



パターン構成や、サイズ違いの自由な組み合わせも

※MDSアプリ使用時の解像度に関して:MDSアプリは、入力されている映像を切り取り、4K映像に引き伸ばして表示します。切り取った映像は必ず2K以下の解像度になります。これを4K映像に引き伸ばして表示することになるため、オリジナル映像よりも低解像度で表示されます

マルチ設定について
詳しくはこちら



毎日の業務を安心して支えるソニーの法人向けブラビアのサポート

24時間365日稼働でも長期保証

3年間保証を標準付帯
有償オプションで5年に延長可能



法人様向け専用の電話窓口

お問い合わせや修理相談を
専門オペレーターが迅速に対応



お気軽に
ご相談ください

オンサイト修理にも対応

お客様のもとへ
エンジニアが出張訪問で修理



安心のサポート

主な仕様

	BZ40L *1		BZ30L *1			
	FW-65BZ40L	FW-55BZ40L	FW-65BZ30L	FW-55BZ30L	FW-50BZ30L	FW-43BZ30L
画面サイズ	65V型	55V型	65V型	55V型	50V型	43V型
画素数(水平×垂直)	約829万画素(3,840×2,160画素)					
輝度	700cd/m ²		440cd/m ²			
パネル表面処理	ディープブラック・ノンフレアコーティング		アンチフレア			
ヘイズ値 *2	47%		1%			
視野角	178度/178度 (JEITA規格準拠コントラスト比10:1)					
バックライト	直下型LED					
スピーカー数/ 実用最大出力 (JEITA)	2個/10W+10W					
HDMI入力端子	4					
USB端子	2					
VESA対応:縦×横cm	30×30			20×20		
本体質量 [スタンド含む]:kg	21.4 [22.3]	15.8 [16.7]	21.2 [22.1]	15.7 [16.6]	12.3 [12.9]	10.0 [10.5]
外形寸法 (幅×高さ×奥行) [スタンド含む]:cm	146.2×84.2×7.1 [146.2×91.2×33.8]	124.3×72.1×7.1 [124.3×78.7×33.8]	146.2×84.2×7.1 [146.2×91.2×33.8]	124.3×72.1×7.1 [124.3×78.7×33.8]	112.6×65.3×7.0 [112.6×71.8×28.6]	97.2×56.7×7.0 [97.2×63.2×28.6]

*1 85V型・75V型もございます。ご要望の際はお問い合わせください *2 ヘイズ値とは、全透過光に対する拡散光の割合です。数値が大きいほど反射像がぼやけ、映り込み感が軽減します

詳しくは当社ウェブサイトへ
sony.jp/bravia-biz/



お問い合わせは弊社担当まで

AURORA NEWS

Product Information

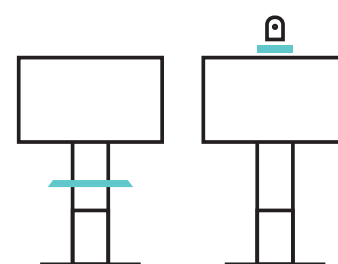


壁寄せスタンド FZS-W70B

薄型木製ベースでスッキリとした支柱デザインの壁寄せスタンド。アンカー施工不要の平置き設置タイプで、中型～特大型までの幅広いディスプレイに対応しており、様々なシーンで活躍します。

Feature!

設置場所に合わせてオプション品を組み合わせることで、より多用途にお使いいただけます。
オプション品との組み合わせをシーンに合わせてご紹介します。



受付の体温センサーとして

カメラ設置ユニットと、棚板を組み合わせる事でサーマル用カメラスタンドとして活躍します。



使用オプション

CS-S2

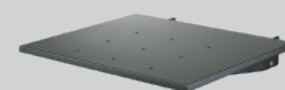
天板サイズ
W250×D250
最大積載質量 :7kg

天板前後調節



FZ-A

有効サイズ :W450×D400
最大積載質量 :15kg



option 用途別での棚板の組付けで利便性アップ!

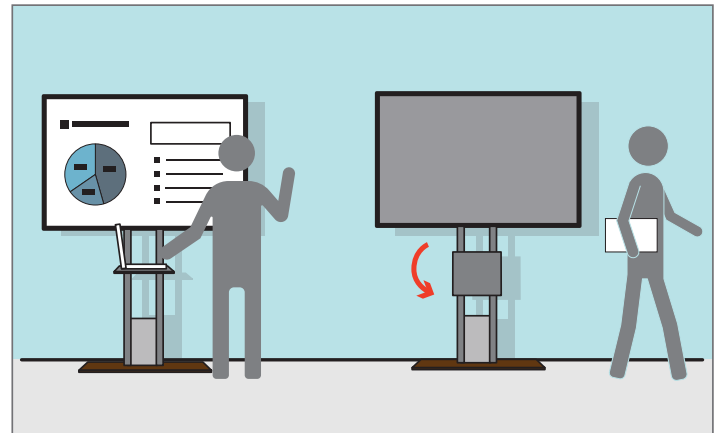
01 折りたたみ棚

使用時以外は折りたたむ事が可能なため、外観もスペースもスッキリ保ちます。
16インチまでのパソコンが設置可能なのでプレゼン用としても活躍します。

FZ-F 有効サイズ :W400×D330
最大積載質量 :10kg



プレゼン用モニターに



02 ボックス付き棚板

追加棚にボックス付きタイプが新登場!
A4サイズまで収納可能なため書類やリモコンなど、ディスプレイ周辺の備品をスッキリ収納できます。

FZ-AD 棚板有効サイズ :W450×D400
ボックス収納サイズ :W225×D318×H43



店内サイネージのチラシ置きとして



※オプション品をご利用の際は、本体スタンドの総積載質量に収まるように設置してください。

spec

FZS-W70B



高さ
調整

傾斜
0°~5°
フリー調整

縦横
設置可
※1

目安インチ
~70
インチ

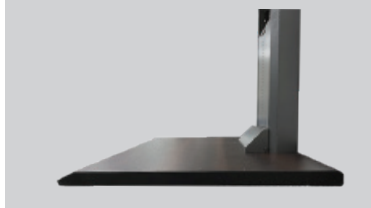
積載質量
~60
kg

ディスプレイ取付方式
VESA
W: 100~500mm
H: ~400mm

※1ディスプレイの形状によって縦横設置の可否が変わります。

スリムな木製ベース

厚み 30mm の
スリムベース
でもしっかり
とした安定感



堅牢デザイン支柱

揺れ・ブレに強く、
内部通線で見栄えも
スッキリ



中~大型用・中~大型用ハイタイプもご用意しております。詳しくはカタログ・HPをご覧ください。

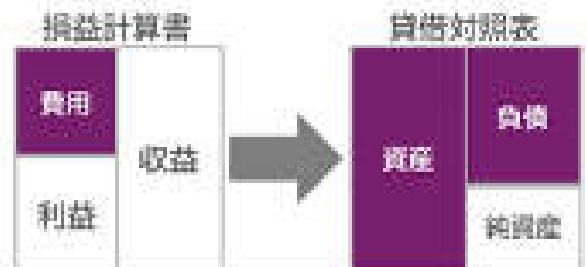
2027年度から

「新リース会計基準」

強制適用

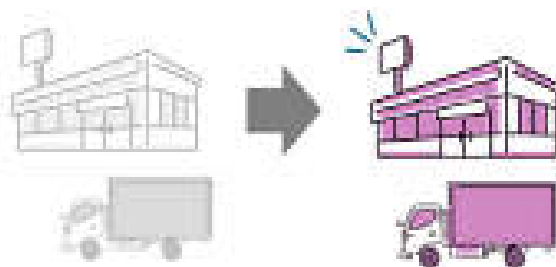
制度改正の大きなポイント

1 全てのリースを原則として貸借対照表に計上(オンバランス化)

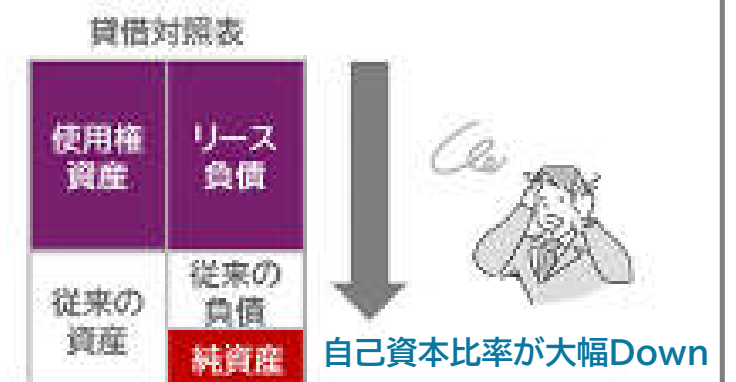


2 新たにリースとして認識が必要!

リースの定義が拡大される



3 オンバランス化によって財務諸表・会計処理への影響大きい!



経営者は影響額を早く確認したい! それに伴い、経理担当の負担も大きくなる

会計方針の再検討を早々に実施したい



経営者



銀行や投資家

- ✓ 財務指標が悪化した場合に銀行融資に影響はない…?
- ✓ 投資家に懸念材料を与える…?

調査指示



経理担当

経理担当の負担も増加

- ✓ 制度理解に時間がかかる
- ✓ 社内のリース対象洗い出しに時間がかかる
- ✓ オンバランス後の金額試算をどうやって計算すべきか
- ✓ そもそも現状システムで制度対応が可能なのか etc…

固定資産奉行V ERPクラウドなら“標準機能”で“確実に”対応! 将来の改正にも安心

適用前

適用後(初年度)

① 事前把握

② 方針検討

③ 業務見直し

④ 初度適用

⑤ 月次処理

⑥ 決算対応

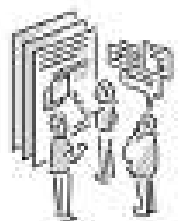


✓ リース対象の洗い出し



✓ 影響額試算

✓ 会計方針決定



✓ 資産管理の業務プロセス見直し



✓ 新たに認識したリースの登録
✓ 既存リースの遡及計算



✓ リース管理
✓ リース負債の見直し
✓ 仕訳作成



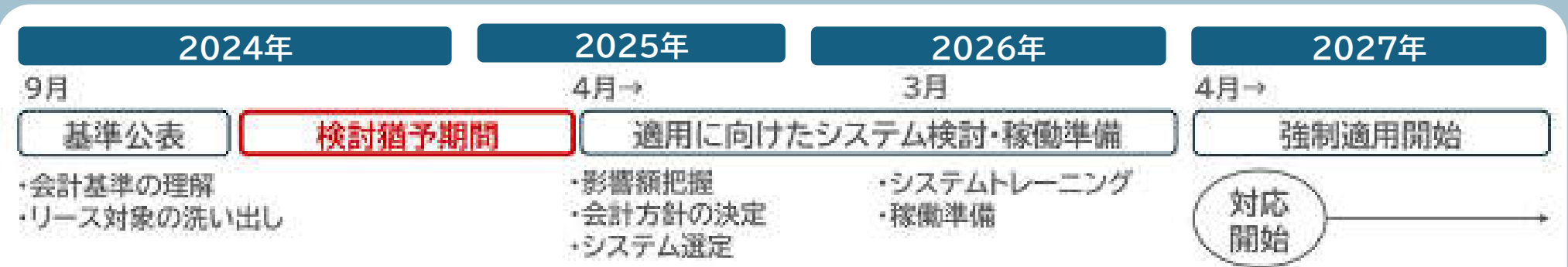
✓ 決算注記情報の収集と出力

固定資産奉行V ERPクラウドなら、 新リース会計基準へ標準機能で対応！

2025年4月、新リース会計基準対応に向けた
実務に即した“6つの機能”をいち早く標準実装！

 <p>財務諸表への影響額試算</p>	 <p>適用初年度における 遡及計算への対応</p>	 <p>使用权資産・リース負債の 計算対応</p>
 <p>リース負債の見直し</p>	 <p>新リース会計基準に即した 仕訳伝票の作成</p>	 <p>財務諸表注記用の情報集計</p>

“まだ”ではなく“もう”2年半しか猶予がない



強制適用となる企業

- ① 金商法対象会社: **上場会社**等
- ② 会計監査人設置会社
 - ・会社法上の大会社
(資本金5億円以上 or 総負債200億円以上)
 - ・任意で会計監査人を設置している会社
- ③ 金商法対象会社及び会計監査人設置会社の子会社等:
 - ①及び②の子会社等

影響を受ける可能性の高い企業

賃貸借不動産を多く保有する企業

製造業



- ✓借上社宅
- ✓工場
- ✓製造用 金型

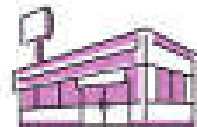
小売業・多店舗



- ✓店舗賃貸不動産
- ※コンビニ、薬局等

新たにリースとして識別される可能性のある契約

賃貸借不動産の契約



店舗や社宅

電力供給の契約



発電設備や
太陽光パネル

物流輸送の委託契約



輸送車両

情報通信の契約



サーバーや
ケーブル

倉庫保管の委託契約



倉庫やコンテナ

製造の委託契約



金型や加工機械

- ✓企業経営にも大きな影響を与える法改正！
早期の準備と対策が急務！
- ✓リース契約情報の収集・詳細の調査は
リース会社への確認依頼も必要のため、
時間がかかる可能性がある。
適用直前の調査では間に合わない。



「もしも」に備える
防災対策製品

避難指示に **拡声器スピーカー**

メガホン型 置く場所を選び、すぐ持ち出しにくい...

非常時
置くところがない!
どこだっけ!?

ハンドマイク型 省スペースに置き、いつでもサツ!と使える。

朝礼でも非常時でも
すぐに使える!
サツ!
デスクに置ける!

ハンドマイクスピーカー もしもに備えて手元に置いておける形状。普段の会議・朝礼にも

最大出力 **10w**
軽量 **220g**
連続使用 **8h**
USB Type-C 充電

屋外30人程度
屋内*40人~50人程度

※比較的静かな環境の場合

マイク・スピーカーが一体化
動きながら使える

ボリューム調整
5段階

音楽と一緒に拡声
Bluetooth接続対応

マスク越しでも伝わる
大音量10W

マイク

スピーカー

QRコード

ハンドマイク型ポータブル拡声器スピーカー (Bluetooth対応)
MM-SPAMP18
¥13,800 (税抜価格)
■サイズ・重量:
W63.5×D63.5×H255mm・約220g

ハンズフリー拡声器スピーカー 雨でもOKな防水仕様。身につけられる小型サイズ。

最大出力 **16w**
軽量 **290g**
電池式
マイク使用時間 **15h**
防水 **IPX4** 対応

屋外30人程度
屋内*50人~60人程度

※比較的静かな環境の場合

体装着でき、両手を自由に使える
動きながら使える。台に置けるスタンドも搭載。

充電不要。乾電池式
充電不要ですぐ使え、災害時に安心。
単三乾電池×4本

防水ヘッドマイク

QRコード

防水ハンズフリー拡声器スピーカー
MM-SPAMP6
¥25,000 (税抜価格)
■サイズ・重量:
W141×D40×H105mm・約290g

QRコード

防水ヘッドマイク (交換用)
MM-SPAMP6HM
¥8,800 (税抜価格)
■重量: 約21g

停電時の電源確保に **ポータブル電源**

一般家庭用壁コンセントと同じ最大1500WまでAC出力。

AC ×4 1500w
TypeC ×2 PD 100w
USB A ×4 QC 18w

AC 1500w 1485 Wh 安全&長寿命

ポータブル電源 (1485Wh)
BTL-RDC28 ¥350,000 (税抜価格)
■サイズ・重量:
約W370×D235×H312mm・約16kg

QRコード

最大1200WまでAC出力。

AC ×3 1200w
TypeC ×2 PD 100w
USB A ×2 QC 18w

AC 1200w 1152 Wh 安全&長寿命

ポータブル電源 (1152Wh)
BTL-RDC30 ¥270,000 (税抜価格)
■サイズ・重量:
約W365×D235×H275mm・約13kg

QRコード

太陽光でポータブル電源(BTL-RDC28、BTL-RDC30)を蓄電。折り畳み式ソーラーパネル。

200w
BTL-SP2

100w
BTL-SP1

USB定格出力電圧/電流 (BTL-SP1の仕様です)
USB Type-C: 5V/3A, 9V/2A, 12V/1.5A (最大18W)
USB A: 5V/3A, 9V/2A, 12V/1.5A (最大18W)

USB機器へ直接充電もできる (BTL-SP1のみ)

折りたたんで持ち運び・保管 (写真はBTL-SP2)

ポータブルソーラーパネル (100W)
BTL-SP1 ¥78,000 (税抜価格)
■サイズ・重量:
約W540×D40×H610mm (収納時)・約4.2kg

ポータブルソーラーパネル (200W)
BTL-SP2 ¥98,000 (税抜価格)
■サイズ・重量:
約W540×D65×H620mm (収納時)・約6.6kg

最大300WのAC出力に対応。

AC アップ付 ×2 300w
TypeC ×2 PD 65w
USB A ×2 QC 18w

AC 300w 296 Wh

家庭用コンセントで約5時間で満充電

ポータブル電源 (296Wh)
BTL-RDC33
¥74,000 (税抜価格)

液晶ディスプレイ
電池残量・使用状況がわかる。

移動に便利なハンドル付き。

QRコード

最大600WのAC出力に対応。

AC アップ付 ×2 600w
TypeC ×2 PD 65w
USB A ×2 QC 18w

AC 600w 518 Wh

家庭用コンセントで約5時間で満充電

ポータブル電源 (518Wh)
BTL-RDC34
¥108,000 (税抜価格)

液晶ディスプレイ
電池残量・使用状況がわかる。

移動に便利なハンドル付き。

QRコード

各2次元コードから!

稼働時間シミュレーター

で、使える時間を確認!

対象製品
BTL-RDC28/30/33/34

電源を携帯する モバイルバッテリー

PC・タブレット・スマホを充電

ACポート付きでパソコン以外も充電・給電。

ACアダプタ付 AC×1 65W
USB Aポート最大×2 2.4A
20000mAh AC 65W 72Wh



ACアダプタ (約1.5m)

パソコン以外でも、さまざまな機器を充電できます

デジカメ・ビデオカメラ 携帯ゲーム機 ポータブルDVDプレイヤー 電動工具 モバイルプリンター

モバイルバッテリー (AC・USB出力対応)
BTL-RDC16
¥34,000 (税抜価格)

手軽に運べるハンドル付き。Type-C×2、USB A×1ポート搭載。



ACアダプタ付 Type C×2 PD 100W USB A×1 QC 18W
25000mAh 91.25Wh
ドリンクホルダーに入るサイズ
電池残量表示
ケーブルバンド
USB Type-Cケーブル

USB PD対応
モバイルバッテリー
(25000mAh・
PD100W)
BTL-RDC31
¥25,000 (税抜価格)
■サイズ・重量:W72×D72×H105mm・約530g

持ち出ししやすいサイズ・形状なのに大容量！トレイに置くだけで充電。Type-C×2ポート搭載。

Type C×2 PD 65W
67000mAh 243Wh



トレイに置くだけで充電



ノートパソコン2台を同時充電



持ち運びしやすいハンドル一体型



モバイルバッテリー
USB PD対応ハンドル一体型
モバイルバッテリー(67000mAh)
BTL-RDC36 ¥90,000 (税抜価格)
■サイズ・重量:W100×D100×H260mm・約1.7kg



充電トレイ
バッテリー専用充電トレイ
(2台置き用)
BTL-RDC36CTR
¥25,000 (税抜価格)
■サイズ・重量:W286×D132×H23mm・約350g

タブレット・スマホを充電 USB PD最大出力20W

最大3台の機器を同時充電。

Type C×1 PD 20W
USB A×2 QC 18W
20000mAh 77Wh



USB PD規格対応USB
Type-C入出力ポート×1、
USB A出力ポート×2 搭載



モバイルバッテリー
(20000mAh・PD20W)
BTL-RDC29 ¥10,800 (税抜価格)
■サイズ・重量:W68×D24×H137mm・約360g

最大2台の機器を同時充電。

Type C×1 PD 20W
USB A×1 QC 18W
10000mAh 38.5Wh



モバイルバッテリー
(10000mAh・PD20W・ブラック)
BTL-RDC27BK
¥7,400 (税抜価格)
■サイズ・重量:W64×D17×H97mm・約162g

一括充電に便利 タイマー付きタップ AC充電器

差込口ごとにタイマー設定が可能なタイマーパネル付き。ポータブル電源の充電管理にもおすすめ。

6個口・3P
安心の日本製
RoHS 6
2Pスイングプラグ
アースコード
ブレーカー
二重構造
絶縁キャップ
抜け止め
二重絶縁
タイマーパネル
連動 マグネット

コンセントタイマー
(電源タップ・3P・6個口・3m・プログラムタイマー・ボタン式)
TAP-RT1 オープン価格
■定格容量:15A・125V(1500Wまで)
■本体サイズ:W350×D60×H80mm

ポータブル電源と組合せて使えば、1つのコンセントからスマホ・タブレット10台同時充電。



USB PD対応AC充電器
(10ポート・合計350W)
ACA-PD96
¥84,000 (税抜価格)
■サイズ・重量:W356×D197×H60mm
(突起部を除く)・約2kg

停電時に便利 LEDライト

3000ルーメンの高輝度LED投光器。

3000ルーメン USB充電式
明るさ3段階 スマホを充電
連続使用(強モード)3h 連続使用(弱モード)7h
色温度6000-7000k
三脚取付

消灯
マグネット固定
フックで吊り下げ
最大3000ルーメンで周囲を明るく照らす。 3つのLEDは単体でも使える



高輝度LED投光器(充電式)
LED-FL1BK
¥19,500 (税抜価格)
■サイズ・重量:約W439×D203×H310mm・約1.72kg

ハンズフリーで使えるネックライト。

最大1200ルーメン USB充電式 明るさ2段階
連続使用(強モード)6h 連続使用(弱モード)10h
防水防塵IP44 照射範囲2段階 フレキシブルアーム

USB Type-Cケーブル(充電用)
照射範囲は2段階切替
LED-NECK1 ¥4,500 (税抜価格)
■サイズ・重量:約W235×D27×H300mm
(首にかける状態)・約160g

最新情報は弊社WEBサイトで <https://www.sanwa.co.jp/>

サンワサプライ株式会社

岡山 サプライセンター / 〒700-0825 岡山県岡山市北区田町1-10-1 TEL.086-223-3311 FAX.086-223-5123
東京 サプライセンター / 〒140-8566 東京都品川区南大井6-5-8 TEL.03-5763-0011 FAX.03-5763-0033
札幌 TEL.011-611-3450 仙台 TEL.022-257-4638 名古屋 TEL.052-453-2031 大阪 TEL.06-6395-5310 広島 TEL.082-264-2716 福岡 TEL.092-471-6721

※記載の内容は2024年10月現在のものです。改良のため予告なしに仕様を変更することがあります。※記載の社名および製品名は各社の商標または登録商標です。※製品の色は実際と若干異なる場合があります。※本チラシ内の画像、素材、その他全ての内容は、全て弊社が著作権を保有します。※本チラシ内の画像、素材、その他全ての内容は弊社および弊社製品紹介にのみご使用いただけます。(転載、二次利用、複製、出版)それ以外のご利用およびデータの改変は、事前に弊社の書面による許諾が無い限りお断りさせていただきます。

防災対策製品 PDF241024_01 CE/BA/MO

STELLAR LINK



#168 INDEX

- P2 STELLAR GROUP NEWS
- P3 LINE WORKSで実現できた3つの削減！
- P4 Microsoft 365 Copilot AI機能9選
- P6 従業員が求めるカスハラ対策とは？
- P8 サポートが終了したPCを利用し続けることは大変危険です！！
- P10 毎月の請求書発行業務にかかる手間とコストを大幅削減。
- P12 製造業編 こんなことでお困りではありませんか？
- P14 スマート電源ユニットで、電源管理をスマートに！
- P16 ソニー法人向けブラビアなら広視野角・映り込みのない表示を実現
- P18 壁掛け工事不要のモニタースタンド
- P20 2027年度から新リース会計基準
- P22 「もしも」に備える防災対策製品



ライブオフィス見学開催中！

ステラグループのライブオフィスは、メーカーのショールームにはない、毎日実際に活用している工夫があります。まさに生きた(LIVE)オフィスです。

実際に社員が働いているオフィスをご覧いただくことで、移転やレイアウト変更をご検討中のお客様はもちろんのこと、お客様のオフィスが抱える様々なお悩みの解決にきっと参考にしていただけたらと考えています。
※実施オフィス: 本社、立川、神奈川

ぜひお越しください！

経営理念

Challenge for Oneself

日々成長へ挑戦する人と組織が

Challenge to Dreams

お客様の夢の実現のために
クリエイティブな活動へ貢献し

Changes the Business

お客様とビジネスチャンスを創出します

お客さま 各位

明けましておめでとうございます。
旧年中は私どもステラグループ社員一同、
大変お世話になりました。誠にありがとうございました。

2025年1月1日に弊社代表取締役社長に就任いたしました
川井岳と申します。

前任の川井昇(現代表取締役会長)よりバトンを受け、
重責を担うこととなり、身の引き締まる思いです。

「フェイスtoフェイスでお客様に向き合い、
ご購入いただいた後こそ大切に」という企業風土を
しっかりと受け継ぎながら、変えるべきことは変え、社業の発展に尽力してまいります。

これからもオフィスDXの総合商社として、
お客様のオフィスのDXを支援させていただくべく、社員一同、努めてまいります。
旧年中と変わらぬご愛顧を賜りますようお願い申し上げます。

最後になりましたが、
お客さまみなさま方のご健勝とご多幸を社員一同心より祈念申し上げます。



代表取締役社長 川井 岳



ホームページ

会社名:ステラグループ株式会社 <https://www.stargp.jp/>
設立:1973年7月 資本金:9,500万円 代表者:代表取締役社長 川井 岳
〈営業拠点〉

本社オフィス	東京都千代田区九段南3-3-6 麹町ビル1F TEL 03-6261-2050
五反田オフィス	東京都品川区西五反田7-25-3 THビル5F TEL: 03-6910-4871
立川オフィス	東京都立川市柴崎町2丁目3番6号 第一生命ビル3F TEL: 042-525-2146
荻窪オフィス	東京都杉並区上荻1丁目18番13号 文化堂ビル TEL: 03-6279-9626
神奈川オフィス	神奈川県横浜市中区尾上町6丁目86番1号 関内董友ビル2F TEL: 045-651-7421
両国オフィス	東京都墨田区両国2-17-19 PAZ両国2F TEL: 03-6240-2510

〈事業内容〉

- OA機器およびコンピュータ機器の販売とメンテナンス・保守
- ネットワークを含む社内システムの設計・構築・運用管理
- システム開発
- 什器備品・消耗品・オフィス家具の販売
- デジタルデータ総合出力サービス・クリエイティブワークの企画・制作
- 人材派遣【(般)13-01-1334】・アウトソーシングビジネス

ステラグループ

検索

★ステラリンクのバックナンバーは、
弊社ホームページでご覧いただけます。

<https://www.stargp.jp/company/stellar-link/>

Canon

キヤノンビジネスパートナー

RISO

理想科学工業株式会社

ESET Security
Certified Gold Partner

GOLD RESELLER

Microsoft
CERTIFIED
Partner

KYOCERA
正規販売代理店

EPSON
特約店

PCA認定
インストラクション
パートナー

OCIP
OBC Certified Instructor Provider

MORISAWA
FONT

KOKUYO
ひらめき・はかどり・ここちよさ

Inaba International
イナバ インターナショナル株式会社

ステラリンク2025年 1月号

2025年 1月 6日発行

STELLAR GROUP